



RÉNOVATION DES AMPHITHÉÂTRES ET MISE EN
SÉCURITÉ INCENDIE DES BÂTIMENTS M1 ET P1
DE LA CITÉ SCIENTIFIQUE
NOVEMBRE 2025

CCTP N°3 PLATRERIE – ISOLATION

INDICE	DATE	NATURE DES MODIFICATIONS	REDACTEUR
0	Novembre 2025	Edition originale	EW

SOMMAIRE

1	GÉNÉRALITÉS	5
1.1	DEFINITION DU PROJET	5
1.1.1	Présentation de l'opération	5
1.1.2	Classement	6
1.1.3	Phasage	6
1.2	PRESTATIONS INCLUSES AU MARCHÉ	7
1.3	PRESCRIPTIONS TECHNIQUES PARTICULIÈRES	7
1.1.1	Règles d'exécution	7
1.1.2	Prestations à la charge du présent lot	8
1.1.3	Études	8
1.1.4	Traçage au sol	8
1.1.5	Pose des bâtis	8
1.1.6	Tolérances sur les côtes et dimensions	9
1.1.7	Détails	9
1.1.8	Isolation	9
1.1.9	Performance acoustique requise	9
1.1.10	Performance thermique requise	9
1.1.11	Amiante	9
1.1.12	Renforts	9
1.1.13	Règlementations concernant les matériaux et produits	10
1.1.14	Charte chantier propre	10
2	DESCRIPTIONS DES OUVRAGES PLÂTRERIE – ISOLATION – FAUX PLAFONDS	11
2.1	DOUBLAGES	11
2.1.1	Doublages thermiques	11
2.2	CLOISONS	11
2.2.1	Contre-cloisons en plaques de plâtre	11
2.2.2	Ratissages	12
2.2.3	Habillages muraux acoustiques avec perforations carrées et alternées	12
2.2.4	Enduits acoustiques monolithiques	13
2.2.5	Cloisons 98/62	13
2.2.6	Complément de mur coupe-feu	14
2.3	ISOLATION	14
2.3.1	Isolation thermique en laine de roche	14
2.3.2	Isolation thermique par flocage projeté	15
2.4	FAUX PLAFONDS	15
2.4.1	Faux plafonds non démontables	15
2.4.2	Faux plafonds démontables 600x1200	16

2.4.3	Faux plafonds coupe-feu	16
2.4.4	Faux plafonds acoustiques monolithiques	17
2.4.5	Faux plafonds avec perforations carrées et alternées	17
2.4.6	Faux plafonds démontables en fibres de bois	18
2.5	OUVRAGES DIVERS	18
2.5.1	Gaines de désenfumage horizontales.....	18
2.5.2	Gaines de désenfumage verticales	18
2.5.3	Gaines techniques coupe-feu	19
2.5.4	Encoffrements coupe-feu	19
2.5.5	Trappes	20
2.5.6	Coffrages des assises des alcôves	20
2.5.7	Calfeutrements au droit des gaines techniques	20
2.5.8	Rebouchage au droit des anciennes trappes et des gaines techniques	21
2.5.9	Dépose et repose des faux plafonds.....	21

1 GÉNÉRALITÉS

1.1 DEFINITION DU PROJET

1.1.1 Présentation de l'opération

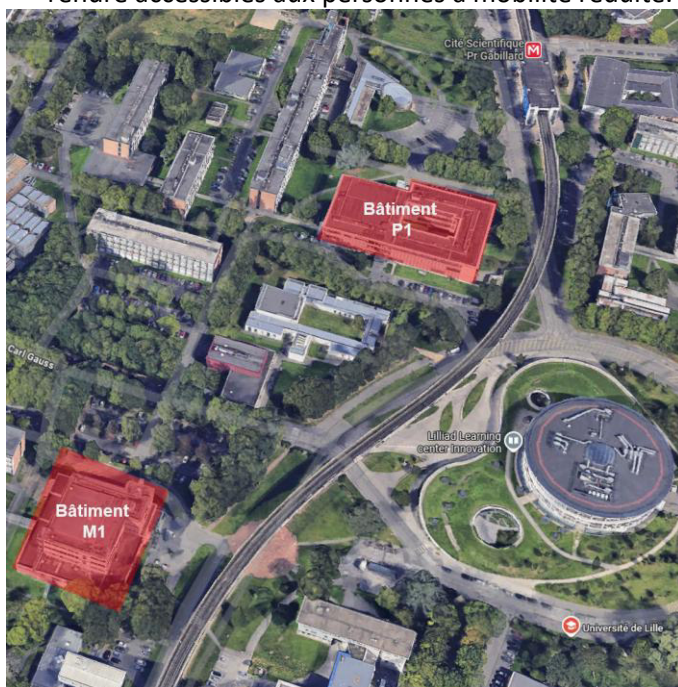
Le présent CCTP a pour objet de définir l'ensemble des travaux de Plâtrerie – Isolation – Faux-plafonds à réaliser dans le cadre de travaux de mise en conformité incendie et rénovation des amphithéâtres des bâtiments M1 et P1 de la cité scientifique situé à Villeneuve d'Ascq.

Les bâtiments M1 et P1 de la Cité Scientifique de l'université de Lille sont vétustes et souffrent d'un avis défavorable persistant de la commission de sécurité. En outre la présence d'amiante dans les CTA et leurs réseaux de distribution, découverte récemment, a entraîné une fermeture des amphithéâtres.

Aujourd'hui l'université doit donc rapidement pouvoir retrouver l'accès à un certain nombre d'amphithéâtres et remettre aux normes incendie les bâtiments M1 et P1 afin de continuer leur exploitation pour les années universitaires à venir en attendant leur rénovation globale.

Dans ce contexte l'Université de Lille a décidé d'initier des travaux dont l'objet principal sera :

- ✓ Réaliser les travaux nécessaires à la correction des non-conformités en matière de sécurité incendie afin d'aboutir à un avis favorable de la commission de sécurité
- ✓ Curer et rénover intégralement (curage, désamiantage et rénovation) leurs amphithéâtres (2 des 4 amphithéâtres du Bâtiment P1 seront laissés vides et condamnés et il en sera de même pour 1 des 5 amphithéâtres du bâtiment M1) et à les rendre accessibles aux personnes à mobilité réduite.



L'opération se déroule sur le campus de la Cité Scientifique situé à Villeneuve d'Ascq.



Photographie du bâtiment M1



Photographie du bâtiment P1

1.1.2 Classement

ERP de 1ère catégorie : R

1.1.3 Phasage

Les travaux seront réalisés en 2 phases :

- ✓ Une phase pour le bâtiment M1
- ✓ Une phase pour le bâtiment P1

Les travaux sur le bâtiment M1 seront réalisés en bâtiment vide.

Les travaux sur le bâtiment P1 seront réalisés d'abord en bâtiment vide, puis en site occupé (se référer au planning du DCE)

1.2 PRESTATIONS INCLUSES AU MARCHÉ

Le titulaire du présent lot doit la fourniture et la pose des éléments explicitement indiqués au descriptif et aux plans, et la prestation de l'entreprise comprend implicitement :

- ✓ Les démarches auprès des différents organismes officiels de déclaration d'ouverture de chantier.
- ✓ Les demandes d'autorisation diverses et nécessaire à l'exécution des travaux (installation de grues utilisation du domaine public.
- ✓ Les ouvrages provisoires nécessaires à la sécurité des personnes (filet, échafaudages, nacelles).
- ✓ Les études d'exécution avec fourniture des notes de calculs.
- ✓ La fourniture des plans d'exécution et de tous les détails de liaison avec les ouvrages d'autres corps d'état.
- ✓ La fourniture des matériaux nécessaires à leur exécution.
- ✓ La fabrication en atelier, le transport à pied d'œuvre, le stockage.
- ✓ Les traitements et protections des matériaux imposés par le DTU ou avis technique.
- ✓ Le remplacement éventuel des ouvrages défectueux ou détériorés, constatés soit en cours d'exécution, soit à la réception avec toutes les conséquences qui en découlent.
- ✓ Les nettoyages nécessaires en cours et en fin de travaux avec enlèvement des gravats, emballages, etc.
- ✓ Les raccords de protection et de peinture nécessaires.
- ✓ L'établissement des DOE et la fourniture au Coordonnateur SPS des éléments nécessaire à l'établissement des DIUO.

1.3 PRESCRIPTIONS TECHNIQUES PARTICULIÈRES

1.1.1 Règles d'exécution

Tous les ouvrages seront exécutés dans les règles de l'art et devront être conformes aux prescriptions techniques réglementaires et fonctionnelles existantes à la date de signature par l'entrepreneur de son offre de prix.

Les ouvrages exécutés devront respecter :

- ✓ Les Normes Françaises, notamment :
 - NF P 72 – Eléments en plâtre.
 - NF P 75 – Isolation thermique.
 - NF EN 520+A1 – Plaques de plâtre - Définitions, exigences et méthodes d'essai (Indice de classement : P72-600).
 - NF EN 15318 – Conception et exécution des ouvrages en carreaux de plâtre.
- ✓ les DTU ainsi que leurs annexes :
 - NF DTU 20.13 – Cloisons en maçonnerie de petits éléments.

- NF DTU 25.1 – Enduits intérieurs en plâtre.
- DTU 25.31 – Ouvrages en carreaux de plâtre.
- NF DTU 25.41 – Ouvrages en plaques de parement en plâtre (plaques à faces cartonnées).
- NF DTU 25.42 – Ouvrages de doublage et habillage en complexes et sandwiches plaques de parement en plâtre et isolant.
- NF DTU 27.1 – Flocages projetés d'isolation thermique.

Avis techniques des produits mis en œuvre.

Prescriptions des avis techniques du CSTB et des fabricants pour la mise en œuvre de "matériaux non traditionnels, tels que Placoplatre, Isover, etc."

Cahiers des Prescriptions Techniques (CPT GS 09 - Cloisons, doublages et plafonds) du CSTB.

Exigences imposées par l'application des réglementations en matière d'isolation thermique, d'isolation acoustique et de sécurité incendie.

Règles de constructions parasismiques adaptées à la catégorie du bâtiment.

Tous les travaux devront être exécutés selon des procédés traditionnels ou conformes à un avis technique permettant la prise en garantie de l'ouvrage par les assurances.

1.1.2 Prestations à la charge du présent lot

Le titulaire du présent lot doit la réalisation de tous les travaux nécessaires pour :

- ✓ La mise en œuvre de toutes les parois à ossature métallique et parement plaque de plâtre.
- ✓ La mise en œuvre des plafonds non démontables à finition en plaques de plâtre.
- ✓ Les doublages isolants ou acoustiques.
- ✓ La protection coupe-feu des gaines.

1.1.3 Études

L'entrepreneur effectuera toutes les études de calepinage et de répartition des cloisons et des doublages, en suivant les principes énoncés sur les plans.

Il devra également établir tous les plans de détails des différents ouvrages et de leurs jonctions avec les ouvrages des autres lots.

Il devra définir avec précision tous les profils et les moyens de finition et de fixations à mettre en œuvre pour une parfaite exécution de ses ouvrages.

1.1.4 Traçage au sol

L'entrepreneur du présent lot aura à sa charge l'implantation de ses ouvrages en traçant le développé de ceux-ci sur le sol.

1.1.5 Pose des bâtis

Le titulaire du présent lot doit la mise en œuvre des bâtis de portes et des encadrements de châssis dans les cloisons ; le menuisier assurant la fourniture et l'approvisionnement au droit du lieu de pose.

1.1.6 Tolérances sur les côtes et dimensions

Les tolérances d'exécution sont les suivantes :

- ✓ Implantation : + ou - 5 mm
- ✓ Planitude : + ou - 0,5 mm sous la règle de 20 cm
+ ou - 5 mm sous la règle de 2 m
- ✓ Verticalité : + ou - 2 mm sur 2,50 m

1.1.7 Détails

L'Attention de l'entrepreneur est attirée sur le mode opératoire de pose des cloisons :

- ✓ Toutes les cloisons séparatives devront être posées avant tout doublage pour éviter tout pont phonique.
- ✓ Toutes les cloisons séparatives entre logement devront être jointives avec le mur et en aucun cas avec un isolant.

Des tests destructifs, au mètre et à la pointe seront demandés fréquemment à l'entrepreneur sur toutes les surfaces pour vérifier qu'il n'y ait pas de vide entre les contre-cloisons et les murs en dur au-delà de 0,5mm. Dans le cas contraire, l'entrepreneur devra démonter son doublage et le refaire dans les règles de l'art et contre le mur en dur ; le démontage et remontage seront à sa charge en totalité et il ne pourra arguer de quelques excuses provenant d'autres corps d'état.

Nota : Il sera prévu au présent lot tous les renforts nécessaires pour la fixation des équipements techniques sur la cloison légère (radiateurs, barre de relevage).

1.1.8 Isolation

Il est rappelé que, pour tous les matériaux mis en œuvre par le présent lot (cloison, doublage, isolation), l'entreprise doit prendre connaissance :

- ✓ De la nature et de l'épaisseur des doublages tels que définis au lot Gros-œuvre et dans la notice acoustique.
- ✓ De la nature et de l'épaisseur des doublages tels que définis dans l'étude thermique.
- ✓ Tous les isolants bénéficieront de la certification ACERMI.

1.1.9 Performance acoustique requise

Suivant l'étude acoustique.

L'entreprise devra effectuer un essai acoustique (à sa charge) pour confirmer les niveaux de performance et d'affaiblissements.

1.1.10 Performance thermique requise

Suivant l'étude thermique.

1.1.11 Amiante

En cas de démolitions ponctuelles, le maître d'œuvre pourra décider de stopper les travaux pour réaliser des diagnostics complémentaires afin de lever le doute sur la présence éventuelle d'amiante.

1.1.12 Renforts

Le présent lot doit prévoir les renforts pour les télévisions et vidéoprojecteurs.

1.1.13 Règlementations concernant les matériaux et produits

Avis techniques

Pour tous les matériaux et produits qui relèvent de la procédure de l'Avis technique, il ne pourra être mis en œuvre que des matériaux et produits ayant fait l'objet d'un Avis technique.

L'entrepreneur devra toujours fournir l'Avis technique en cours de validité pour les matériaux et produits concernés.

Marquage « NF »

Pour tous les matériaux et produits ayant fait l'objet d'une certification à la marque " NF ", il ne pourra être mis en œuvre que des matériaux et produits admis à cette marque " NF ".

Tous les matériaux et produits concernés devront comporter un marquage normalisé avec les indications exigées.

Produits certifiés

Pour tous les matériaux et fournitures ayant fait l'objet d'une certification, l'entrepreneur ne pourra mettre en œuvre que des matériaux et fournitures titulaires de cette certification.

Ces matériaux et fournitures certifiés 1993 sont les suivants concernant le présent lot :

- ✓ Plaques de parement en plâtre : n° 01.47.
- ✓ Produit de traitement de joints entre plaques de parement en plâtre : n° 09.30.
- ✓ Complexes et sandwichs de doublage isolant : n° 09.20.
- ✓ Mortiers adhésifs de pose de complexes plaques de plâtre isolant : n° 09.31.

1.1.14 Charte chantier propre

L'entreprise devra respecter strictement les exigences environnementales, organisationnelles et sécuritaires énoncées dans la Charte Chantier Propre.

Tout non-respect constaté pourra entraîner l'application des pénalités contractuelles prévues au marché

2 DESCRIPTIONS DES OUVRAGES PLÂTRERIE – ISOLATION – FAUX PLAFONDS

2.1 DOUBLAGES

Le présent lot comprend la fourniture et la pose des profils pour plinthes sous tenture de type Syntesis ou équivalent, permettant l'intégration affleurante des plinthes murales (voir carnet de détails de l'architecte – parois latérales des amphithéâtres).

2.1.1 Doublages thermiques

Fourniture et pose de doublages thermiques sur montants de chez PLACOPLÂTRE ou équivalent.

Mise en œuvre conformément aux prescriptions du DTU 25.41 et du fabricant.

- ✓ Mise en place de l'ossature en acier galvanisé, avec montants, rails et tous accessoires.
- ✓ Mise en place de plaques de plâtre de type BA13 au droit des ouvertures suivant le plan de l'architecte.
- ✓ Mise en place de laine minérale de 140mm ($R \geq 4,40 \text{ m}^2 \cdot \text{K/W}$) suivant étude thermique.
- ✓ Mise en place de plaques de plâtre de type BA18 vissées sur ossature.

Finitions

- ✓ Traitement des joints par bande à joint selon avis technique et recommandations du fabricant, y compris ponçage.
- ✓ Traitement des angles saillants par bandes armées enduites.
- ✓ Finition des parements lisses prêts à peindre.
- ✓ Coordination avec le lot électricité pour l'incorporation des gaines.

Y compris mise en œuvre :

- ✓ De tous les renforts nécessaires pour permettre l'accrochage de tous les équipements et matériels posés par les autres corps d'état.

Localisation : Bâtiment P1 et M1 murs donnant sur l'extérieur (GALOIS, PAINLEVE, HERTZ, CAUCHY, CHATELET).

2.2 CLOISONS

Le présent lot comprend la fourniture et la pose des profils pour plinthes sous tenture de type Syntesis ou équivalent, permettant l'intégration affleurante des plinthes murales (voir carnet de détails de l'architecte – parois latérales des amphithéâtres).

2.2.1 Contre-cloisons en plaques de plâtre

Fourniture et pose de contre-cloisons en plaques de plâtre.

Mise en œuvre conformément aux prescriptions du DTU 25.41 et du fabricant.

- ✓ Mise en place de l'ossature en acier galvanisé, avec montants, rails et tous accessoires.
- ✓ Mise en place de laine minérale épaisseur (60mm entre les amphithéâtres et 100mm entre local chauffé et non chauffé, 50mm pour les poteaux) suivant étude acoustique et thermique.
- ✓ Mise en place de plaques de plâtre de type BA18 vissées sur ossature.

Finitions

- ✓ Traitement des joints par bande à joint selon avis technique et recommandations du fabricant, y compris ponçage.
- ✓ Traitement des angles saillants par bandes armées enduites.
- ✓ Finition des parements lisses prêts à peindre.
- ✓ Coordination avec le lot électricité pour l'incorporation des gaines.

Y compris mise en œuvre :

- ✓ De tous les renforts nécessaires pour permettre l'accrochage de tous les équipements et matériels posés par les autres corps d'état (tableaux ..).

Localisation : dans les halls et amphithéâtres.

2.2.2 Ratissages

L'entreprise doit les travaux de préparation des supports intérieurs, comprenant :

- ✓ Rebouchage des fissures, joints et défauts ponctuels,
- ✓ Application d'enduits de ratissage en une ou plusieurs passes.
- ✓ Ponçage et dépoussiérage entre les passes,
- ✓ Nettoyage et préparation préalable des supports (dépoussiérage, dégraissage si nécessaire),
- ✓ Traitement particulier des angles, arêtes et zones singulières.
- ✓ Finition : peinture à la charge du lot peinture

Localisation : dans les halls et amphithéâtres, suivant les plans de l'architecte.

2.2.3 Habillages muraux acoustiques avec perforations carrées et alternées

Fourniture et pose d'habillage muraux acoustiques avec perforations carrées et alternées de type RIGITONE EDGE ACTIV'AIR 12/25 Q de chez PLACOPLATRE ou équivalent.

- ✓ Pose des plaques sur ossature métallique autoportante ou sur tasseaux fixés au mur, selon les prescriptions du fabricant.
- ✓ Mise en œuvre conforme aux DTU en vigueur, notamment DTU 25.41, et aux recommandations techniques de PLACOPLATRE.
- ✓ Joints traités avec les produits adaptés au système Rigitone (enduits spécifiques et bandes à joint invisibles).
- ✓ Toutes découpes, raccords et finitions devront respecter l'alignement esthétique des perforations.

Isolation suivant étude acoustique et thermique.

Performance acoustique : suivant la notice acoustique.

Localisation : Dans les amphithéâtres, mur latéral et partie haute de l'audience, suivant les plans de l'architecte et la notice acoustique.

Cas particulier pour CAUCHY – CHATELET - HERTZ : Latéraux de la scène et en partie haute suivant les plans de l'architecte et la notice acoustique.

2.2.4 Enduits acoustiques monolithiques

Fourniture et pose d'enduits acoustiques monolithiques de type FADE ONE SMOOTH de chez ECOPHON ou équivalent, sans joints apparents, à haute performance acoustique, constitué de panneaux rigides 1200x1200mm, épaisseur de 40mm, à base de laine minérale revêtus sur site d'un enduit acoustique lisse.

- ✓ Les panneaux 1200x1200 seront posés en rangées avec décalage de 600mm d'une rangée à l'autre formant un joint de pierre entre les rangées.
- ✓ Fixation par ossature métallique selon support et contraintes du projet,
- ✓ Système mis en œuvre par une entreprise agréée, dans le respect strict des prescriptions du fabricant.
- ✓ Les joints entre les panneaux seront recouverts d'une bande de renforcement en toile de verre de 50 mm de large, blanche, réalisée en fibre de verre ajourée et celle-ci sera enduite à l'aide d'enduit acoustique avec une lame souple en acier pour recouvrir la grille de verre au niveau des joints uniquement, de manière à obtenir une surface régulière avant l'application de l'enduit.
- ✓ Application de l'enduit acoustique sur site, avec finition projetée par pulvérisation,
- ✓ Découpes, encastrement, et finitions réalisées dans les règles de l'art.
- ✓ 200 mm de plénum avec 60 mm de laine minérale

Performance acoustique : suivant la notice acoustique.

Localisation : Partie latérale gauche des halls à partir de 2,10m de hauteur (27m² par hall).

- **Hall R+1 M1 : Partie latérale gauche**
- **Hall R+3 M1 : Partie latérale gauche**
- **Hall RDC et R+2 P1 : Partie latérale gauche et droite**

2.2.5 Cloisons 98/62

Fourniture et pose de cloisons de distribution en plaques de plâtre vissés sur ossature métallique, de type 98/62 de chez PLACOPLATRE ou équivalent.

- ✓ Ossature en acier galvanisé, avec montants, rails et tous accessoires.
- ✓ Pose des huisseries fournies et amenées à pied d'œuvre par le menuisier.
- ✓ Plaques de type BA18 vissées sur l'ossature.
- ✓ Laine minérale de 60 mm dans l'épaisseur de la paroi.

Finitions des cloisons comme suit :

- ✓ Ragréage des joints et calfeutrement avec un enduit préconisé par le fabricant et ratissage général.
- ✓ Joints phoniques comprimés ainsi que toutes sujétions sur les raccords sur plafonds placo et coupes sur poutres.
- ✓ Mise en place de couvre joint tel que sur carnets de détails.
- ✓ A tous les angles saillants, mise en place de protections spéciales préconisées par le fabricant.

Type 98/62 :

- ✓ Epaisseur totale de la cloison : 98mm
- ✓ Nombre et épaisseur des plaques : 1 x 18mm de chaque côté
- ✓ Plaques BA18S
- ✓ Entraxe montants doubles conforme à la hauteur des parois.

Résistance au feu EI 60.

Localisation :

Bâtiment M1 :

- *au rez-de-chaussée, création d'une circulation pour l'accès à l'escalier IS au droit du bureau de la direction.*
- *au rez-de-chaussée, remplissage de l'emprise des anciennes portes (cauchy, chatelet)*
- *Au R+1, condamnation de la porte du local stockage.*

Bâtiment P1 :

- *Au Rez-de-chaussée, création d'alcôves dans les anciens SAS par mise en place de cloisons.*
- *Au R+2, entre la circulation 3 et le palier 5.*
- *Dans le hall R+2, il y a une porte condamnée qu'il convient de reboucher.*

2.2.6 Complément de mur coupe-feu

Le présent lot aura à sa charge la réalisation du complément de mur coupe-feu entre les amphithéâtres et les locaux techniques, destiné à assurer la continuité du compartimentage CF entre les deux zones.

L'ouvrage sera exécuté en cloison légère à ossature métallique avec parements en plaques de plâtre haute dureté coupe-feu de type Placoflam ou équivalent, sur isolant en laine minérale.

- ✓ Résistance au feu : CF équivalente à celle du mur existant
- ✓ Isolation en laine de roche dans l'épaisseur de la paroi.
- ✓ Épaisseur totale : 98 à 120mm selon CF
- ✓ Jonctions et raccordements : traitement au mastic ou par feuillure pour garantir la continuité du CF avec les parois, planchers et structures adjacentes.

Localisation : entre amphithéâtres et locaux techniques.

2.3 ISOLATION

2.3.1 Isolation thermique en laine de roche

Fourniture et pose d'isolation thermique en laine de roche de 200mm d'épaisseur, de type ROULROCK de chez ROCKWOOL ou équivalent, positionnée sur la structure du faux plafond.

Resistance thermique : $R \geq 5,20 \text{ m}^2 \cdot \text{K/W}$ suivant l'étude thermique.

Localisation : Au dernier étage des amphithéâtres.

2.3.2 Isolation thermique par flocage projeté

Fourniture et mise œuvre d'une isolation thermique en sous-face de dalle béton par flocage projeté, assurant une résistance thermique $R \geq 3,10 \text{ m}^2 \cdot \text{K/W}$ suivant l'étude thermique.

Application mécanique par projection selon prescriptions du fabricant.

Application en passes successives pour atteindre l'épaisseur finale.

Traitement soigné des zones singulières (jonctions, gaines, réseaux, poteaux éventuels).

Localisation : sous-face de dalle béton, plancher sur espace non chauffée.

Bâtiment M1 :

- **Amphithéâtre ARCHIMEDE**

Bâtiment P1 :

- **Amphithéâtre JOLIOT**
- **Amphithéâtre FRESNEL**

2.4 FAUX PLAFONDS

2.4.1 Faux plafonds non démontables

Fourniture et mise en œuvre d'un faux plafond suspendu, non démontables, constitués d'une ossature métallique et de plaques de plâtre visées sur cette ossature.

L'ossature comprend :

- ✓ Une ossature primaire en acier galvanisée d'épaisseur nominale 75/100e implantée à 1.20m maximum d'entraxe, fixées au support par l'intermédiaire de suspentes ¼ de tour disposées tous les 3.00m maximum.
- ✓ Une ossature secondaire en fourrure F530 en acier galvanisé d'épaisseur nominale 6/10e fixées par clipsage sur l'ossature primaire.
- ✓ Fixations par suspentes adaptées aux support et profil (nombre de suspentes suivant sollicitations mécaniques et charge admissible) et tiges filetées permettant un réglage fidèle de la planéité de l'ouvrage.
- ✓ L'ossature respectera les normes d'écart de pose préconisées par le fabricant en particulier les degrés de résistance au feu.

Les plafonds suspendus sont composés de plaques de plâtre, type BA13.

Les joints seront traités à l'enduit compris bandes spéciales, bandes armées, profils métalliques, etc., et compris ponçage pour finition lisse.

Les têtes de vis ou de pointes seront dissimulées par application d'un enduit de lissage, compris ponçage.

Localisation : suivant plans de l'architecte :

Bâtiment P1 :

- **R+1 – R+2 : Amphithéâtres BOHR et HERTZ.**

Bâtiment M1 :

- **RDC – R+1 : Amphithéâtres CAUCHY et CHATELET**
- **R+2 - R+3 : Amphithéâtres GALOIS et PAINLEVE**

2.4.2 Faux plafonds démontables 600x1200

Fourniture et pose de faux plafonds démontables 600x1200 de type FOCUS de chez ECOPHON ou équivalent.

- ✓ Dalle 600x1200mm posés sur ossature en acier galvanisé T24mm, type connect, porteurs suspendus tous les 1,2m par des suspentes réglables, entretoises de 0,6m et 1,20m.
- ✓ La face apparente de la dalle de plafond suspendu sera traitée avec un revêtement lisse et homogène de teinte dans la gamme standard du fabricant.
- ✓ Le système devra être mis en œuvre conformément à la norme NF 68-203 / DTU 58.1.

Les dalles auront une classe de réaction au feu A2-s1, d0. Le système de suspension sera classé A1. La dalle en laine de verre sera testée et classée non combustible selon la norme EN ISO 1182.

Performance acoustique : $\alpha_w = 1$

Localisation : voir plans de détails de l'architecte.

2.4.3 Faux plafonds coupe-feu

Les travaux comprennent la dépose des plafonds suspendus métalliques existants, uniquement au droit des zones concernées par la réfection en plafonds coupe-feu, y compris :

- ✓ Ossatures porteuses, suspentes et accessoires de fixation,
- ✓ éléments de remplissage,
- ✓ Démontage des luminaires à la charge du lot électricité.

Fourniture et pose de faux plafonds coupe-feu, non démontables, constitués d'ossature métallique et de plaques de plâtre vissées sur ossature.

- ✓ Une ossature primaire en acier galvanisée d'épaisseur nominale 75/100e implantée à 1.20m maximum d'entraxe, fixées au support par l'intermédiaire de suspentes ¼ de tour disposées tous les 3.00m maximum.
- ✓ Une ossature secondaire en fourrure F530 en acier galvanisé d'épaisseur nominale 6/10e fixées par clipsage sur l'ossature primaire.
- ✓ Fixations par suspentes adaptées aux support et profil (nombre de suspentes suivant sollicitations mécaniques et charge admissible) et tiges filetées permettant un réglage fidèle de la planéité de l'ouvrage.
- ✓ L'ossature respectera les normes d'écart de pose préconisées par le fabricant en particulier les degrés de résistance au feu.

Les plafonds suspendus sont composés de 2 plaques de plâtre type BA15 PLACOFLAM ou équivalent.

Isolation en laine de roche de 45mm d'épaisseur de chez ROCKWOOL ou équivalent.

Jouée CF au droit des escaliers.

Les joints seront traités à l'enduit compris bandes spéciales, bandes armées, profils métalliques, etc., et compris ponçage pour finition lisse.

Les têtes de vis ou de pointes seront dissimulées par application d'un enduit de lissage, compris ponçage.

Résistance au feu : 1h30

L'entreprise doit fournir, avant exécution, les PV de classement feu correspondant au système proposé.

Localisation : Suivant les plans techniques en électricité bâtiment M1 et P1.

2.4.4 Faux plafonds acoustiques monolithiques

Fourniture et pose de faux plafonds acoustiques monolithiques de type FADE ONE SMOOTH de chez ECOPHON ou équivalent, sans joints apparents, à haute performance acoustique, constitué de panneaux rigides 1200x1200mm à base de laine minérale revêtus sur site d'un enduit acoustique lisse.

- ✓ Les panneaux seront fixés sur un système d'ossature en acier galvanisé à entraxe 400mm.
- ✓ Les panneaux 1200x1200 épaisseur 40mm seront posés en rangées avec décalage de 600mm d'une rangée à l'autre formant un joint de pierre entre les rangées.
- ✓ Système mis en œuvre par une entreprise agréée, dans le respect strict des prescriptions du fabricant.
- ✓ Les joints entre les panneaux seront recouverts d'une bande de renforcement en toile de verre de 50 mm de large, blanche, réalisée en fibre de verre ajourée et celle-ci sera enduite à l'aide d'enduit acoustique avec une lame souple en acier pour recouvrir la grille de verre au niveau des joints uniquement, de manière à obtenir une surface régulière avant l'application de l'enduit.
- ✓ Application de l'enduit acoustique sur site, avec finition projetée par pulvérisation,
- ✓ Découpes, encastresments, et finitions réalisées dans les règles de l'art.
- ✓ Tous accessoires (suspentes, rails, renforts pour luminaires, etc.) sont à la charge de l'entreprise.

Localisation : Dans les amphithéâtres, suivant les plans de l'architecte.

2.4.5 Faux plafonds avec perforations carrées et alternées

Fourniture et pose de faux plafonds de type Rigitone Edge Activ'Air 12/25 Q 5 de chez PLACOPLATRE ou équivalent.

- ✓ Pose des plaques de type Rigitone ou équivalent sur ossature métallique.
- ✓ Laine minérale de 60mm non revêtue.
- ✓ Mise en œuvre conforme aux DTU en vigueur, notamment DTU 25.41, et aux recommandations techniques de PLACOPLATRE.
- ✓ Joints traités avec les produits adaptés au système (enduits spécifiques et bandes à joint invisibles).
- ✓ Toutes coupes, raccords et finitions devront respecter l'alignement esthétique des perforations.

Performance acoustique : suivant la notice acoustique.

Localisation : retours des plafonds d'amphithéâtres.

2.4.6 Faux plafonds démontables en fibres de bois

Fourniture et pose de plafonds suspendus acoustiques démontables en fibres de bois, de type SAGA de chez ECOPHON ou équivalent, bords droits, épaisseur 25mm en dimensions 600x1200mm.

Installation conforme à la norme NF DTU 58.1 P1-2 et recommandations du fabricant.

- ✓ Pose sur ossature métallique apparente, suspendue à la dalle béton par suspentes réglables,
- ✓ Ossature en profilés T24 galvanisés laqués,
- ✓ Dalles en fibres de bois de 1mm.
- ✓ Isolation en laine de verre de type TECH SLAB de chez ISOVER ou équivalent, épaisseur 40mm.
- ✓ Mise à niveau soignée, alignement régulier,
- ✓ Découpes autour des éléments techniques (luminaires, trappes, réseaux) exécutées proprement,
- ✓ Fixations, suspentes et accessoires inclus dans la prestation.

Réaction au feu : B-s1,d0

Performance acoustique : suivant la notice acoustique.

Localisations : Entre poutres dans les halls M1 et P1 et distrib. boissons.

2.5 OUVRAGES DIVERS

2.5.1 Gains de désenfumage horizontales

L'entreprise titulaire du présent lot, devra la fourniture et la pose de gains de désenfumage horizontales constituées de panneaux type GLASROC F V500/50 EI120 ou équivalent.

- ✓ Panneau type GLASROC F V500/50
- ✓ Le système de supportage est mis en œuvre tous les 1,2m maximum.
- ✓ Mise en œuvre des plaques en respectant l'alignement des joints. Les chants sont préalablement enduits de colle. Les plaques sont fixées entre elles par visage ou agrafage.
- ✓ Protection du système de supportage.
- ✓ L'entreprise veillera à ce que les coupes soient droites et d'équerre.
- ✓ L'habillage de finition du conduit : Plaque BA13 collé

Degré coupe-feu minimum : CF 1h30

La mise en œuvre sera conforme aux procès-verbaux.

Localisation : Sur l'ensemble des gains de désenfumage - Suivant les plans techniques de désenfumage.

- **Bâtiment P1 : Au R+1**

2.5.2 Gains de désenfumage verticales

L'entreprise titulaire du présent lot, devra la fourniture et la pose de gains de désenfumage verticales constituées de panneaux type GLASROC F V500/50 EI120 ou équivalent.

- ✓ Panneau type GLASROC F V500/50
- ✓ Cornière fixée sur le conduit par vis 5x40mm tous les 100mm
- ✓ Calfeutrement en laine de roche au droit du plancher
- ✓ Les conduits verticaux doivent être supportés tous les 6m maximum. Un système de reprise de charge est réalisé par la mise en œuvre d'une cornière acier 60x60x6mm vissée dans le corps du conduit et posée en appui libre sur le plancher.
- ✓ Les joints horizontaux sont traités par la mise en œuvre d'un couvre-joint, collé visé ou agrafé suivant les préconisations du fabricant.
- ✓ L'entreprise veillera à ce que les coupes soient droites et d'équerre.
- ✓ L'habillage de finition du conduit : Plaque BA13 collé

Degré coupe-feu minimum : CF 1h30

La mise en œuvre sera conforme aux procès-verbaux.

Localisation : Sur l'ensemble des gaines de désenfumage - Suivant les plans techniques de désenfumage.

2.5.3 Gaines techniques coupe-feu

Fourniture et pose cloisons gaines techniques coupe-feu 1h de type 72/48 de chez PLACOPLATRE ou équivalent.

Mise en œuvre conformément aux prescriptions du DTU 25.41 et du fabricant.

- ✓ Mise en place de l'ossature en acier galvanisé, avec montants, rails et tous accessoires.
- ✓ Mise en place de laine de verre de 45mm d'épaisseur.
- ✓ Mise en place d'une plaque de BA13 de type PLACOFAM de chaque côté de la paroi.

Finitions

- ✓ Traitement des joints par bande à joint selon avis technique et recommandations du fabricant, y compris ponçage.
- ✓ Traitement des angles saillants par bandes armées enduites.
- ✓ Finition des parements lisses prêts à peindre.
- ✓ Coordination avec le lot électricité pour l'incorporation des gaines.

Localisation :

- **Bâtiment M1 : local LOGE et TGS**
- **Bâtiment M1 au RDC : VTP**
- **Bâtiment M1 au R+3 : tableau divisionnaire**
- **Bâtiment P1 : local TGS**

2.5.4 Encoffrements coupe-feu

Fourniture et pose d'encoffrements en plaques de plâtre CF1H30.

- ✓ Ossature métallique type rail et montant Stil.
- ✓ Laine de roche de 45mm.

- ✓ 2 plaques de plâtre BA15 de type PLACOFLAM ou équivalent.
- ✓ Traitement des joints par bande et enduit coupe-feu.

Localisation :

- **horizontale ou toute hauteur - suivant plans de l'électricité du bâtiment M1.**
- **Bâtiment P1 – R+2 : Encoffrement de la baie VDI**

2.5.5 Trappes

Fourniture et mise en œuvre de trappes présentant le même degré coupe-feu que le plafond.

- ✓ Ame isolante coupe-feu et cadre métallique.
- ✓ Serrure à carré
- ✓ Fixation selon prescriptions du fabricant : chevilles métalliques, vis spécifiques, ancrages homologués
- ✓ Mise en place d'un joint périphérique intumescent continu
- ✓ Vérification de l'affleurement et de la planéité
- ✓ Reprise soignée des finitions périphériques.

Dimension : suivant les plans.

Localisation : suivant les plans techniques.

2.5.6 Coffrages des assises des alcôves

Fourniture et pose de coffrages des assises des alcôves, comprenant :

- ✓ Ossature métallique : rails et montants galvanisés type Stil® 48 mm ou équivalent, posés sur sol et parois verticales.
- ✓ Plaques de plâtre BA18, vissées sur ossature.
- ✓ Jointoiement par bandes papier et enduit trois passes selon prescriptions du DTU 25.41.

Hauteur : environ 45cm suivant plans de détails de l'architecte.

Localisation : habillage des assises des alcôves.

2.5.7 Calfeutrements au droit des gaines techniques

Travaux de reprise et réalisation des calfeutrements autour gaines techniques.

Les prestations comprennent la mise en conformité des passages existants et le traitement des percements nouveaux réalisés en phase de chantier.

- ✓ Pose des systèmes de calfeutrement agréés (mortiers coupe-feu, mastics intumescents, manchons, collerettes ou panneaux coupe-feu) suivant la nature des réseaux.
- ✓ Traitement de toutes les traversées horizontales et verticales.
- ✓ Conformité aux procès-verbaux de classement feu des fabricants et aux prescriptions des DTU 25.41 et 68.3.

Localisation : Suivant le repérage des gaines à calfeutrer : dans les locaux non visités, prévoir une prestation de calfeutrement ainsi qu'une provision de 10 calfeutrements par bâtiment.

2.5.8 Rebouchage au droit des anciennes trappes et des gaines techniques

Rebouchage des ouvertures existantes et des gaines techniques, comprenant :

- ✓ Dépose complète des trappes, bâtis, fixations et accessoires.
- ✓ Nettoyage et préparation des rives des ouvertures.
- ✓ Rebouchage des vides par matériaux de même nature et caractéristiques que le support existant : fermeture par ossature métallique et plaques de plâtre BA 13 placoflam ou équivalent, vissées et jointoyées selon DTU 25.41.
- ✓ Reprise d'enduit sur l'ensemble de la surface rebouchée et sur une zone périphérique suffisante pour assurer la continuité de planéité et de texture.

Localisation : suivant plans architecte et suivant les plans CVC du bâtiment M1 et P1.

2.5.9 Dépose et repose des faux plafonds

Les travaux comprennent l'ensemble des prestations nécessaires à la dépose soignée et à la repose à l'identique des faux plafonds existants, quels qu'en soient le type, la nature et le mode de fixation.

Les prestations comprennent, sans que cette liste soit limitative :

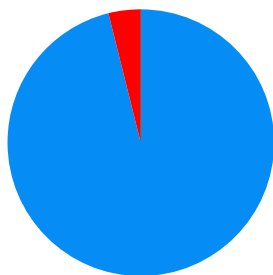
- ✓ Dépose méthodique des éléments du faux plafond et de leurs suspentes, sans détérioration des structures porteuses ni des éléments réutilisés ;
- ✓ Stockage, tri et conservation sur site des éléments destinés à être reposés (ossatures, dalles, accessoires) ;
- ✓ Repose à l'identique après intervention des autres corps d'état.
- ✓ Fourniture et pose de compléments, pièces de fixation, suspentes ou éléments de finition nécessaires à une repose conforme et esthétique ;

Localisation : Bâtiment P1 au R+1 au droit des gaines de désenfumage.

Université VDA bâtiment M1 et P1

Adresse :	
Généré le	- 07/10/2025
Etapes	- Diag coupe feu P1
Corps d'états	- Calfeutrement à prévoir - Local inaccessible
Intervenants	- PROJEX
Plans	- 01CCS045_P1_fp_[A3]-001 (Diag coupe feu P1) - 01CCS045_P1_fp_[A3]-002 (Diag coupe feu P1) - 01CCS045_P1_fp_[A3]-003 (Diag coupe feu P1)

Répartition globale



- 0 réserve(s) levée(s)
- 196 réserve(s) non levée(s)
- 8 réserve(s) en retard

Répartition par corps d'état

RAS (8 - 120)



Calfeutrement à prévoir (38)



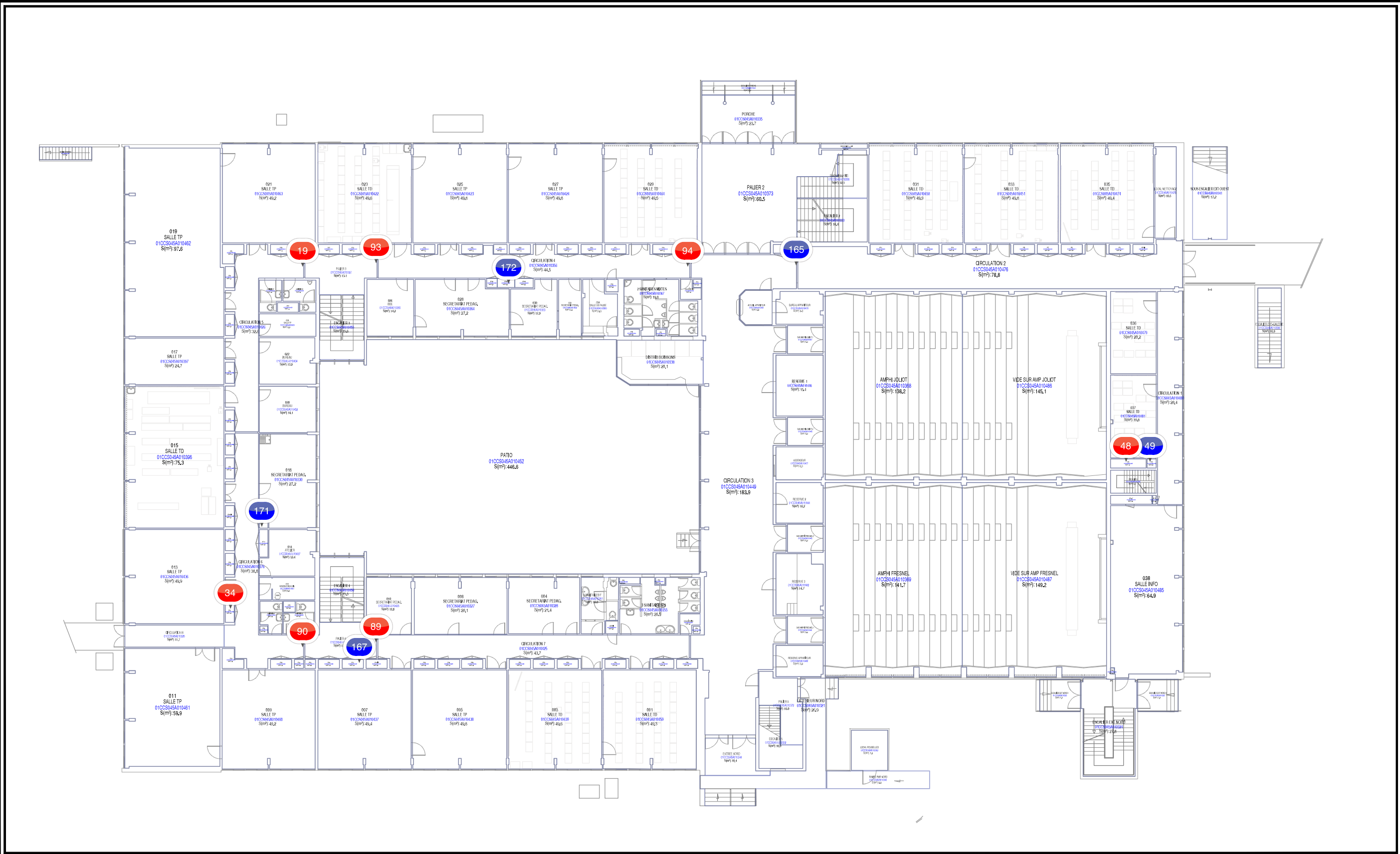
À vérifier (20)



Local inaccessible (18)



- Levées
- Non Levées
- En retard





Université
de Lille

Direction Immobilier et Logistique

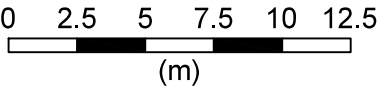
Direction Stratégie, Programmation,
Maîtrise d'Ouvrage

Digitalisation des Services Immobiliers

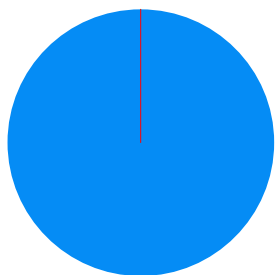
dil-si@univ-lille.fr

Campus Cité Scientifique - P01 - Niveau 01-RDC					
BATIMENT	P01	ID BATIMENT	01CCS045	DATE CRÉATION	23/11/2020
NOM CORPS	---	CORPS	---	DATE ÉDITION	05/09/2023
NIVEAU	01-RDC	N°PLAN	01CCS045_01_[A3]	ECHELLE	1/250
SITE	Campus Cité Scientifique	PHASE	EXI	FORMAT	A3
VILLE	VILLENEUVE D'ASCQ	VERSION	---	ÉDITÉ PAR	DISI

\\vad.univ-lille.fr\Partages\DI\LSI\01-plans\01-fp\01CCS045_P1_fp



Répartition globale



- 0 réserve(s) levée(s)
- 61 réserve(s) non levée(s)
- 0 réserve(s) en retard

Répartition par corps d'état

RAS (47)

Calfeutrement à prévoir (7)

Local inaccessible (5)

À vérifier (2)



- Levées
- Non Levées
- En retard

Calfeutrement à prévoir

19 27/05/2025 PROJEX Pas de date limite ✓ Non levée ⚙ Pas de quitus

Calfeutrement à faire



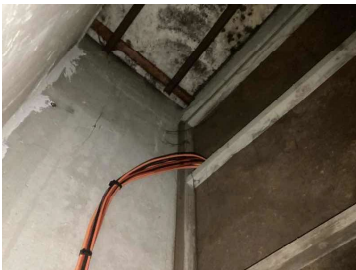
34 27/05/2025 PROJEX Pas de date limite ✓ Non levée ⚙ Pas de quitus

GT41 RDC P1

Sol RAS

Plafond voir le niveau du dessus

Câbles ELEC voir calfeutrement en traversée de gaine



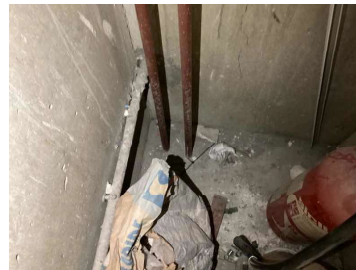
48 03/06/2025 PROJEX Pas de date limite ✓ Non levée ⚙ Pas de quitus

GTO2 RDC P1

Sol RAS

Plafond voir le niveau du dessus

Passage des réseaux à revoir



89

03/06/2025

PROJEX

Pas de date limite

Non levée

Pas de quitus

Calfeutrement à revoir



90

03/06/2025

PROJEX

Pas de date limite

Non levée

Pas de quitus

Calfeutrement à revoir



93

03/06/2025

PROJEX

Pas de date limite

Non levée

Pas de quitus

Calfeutrement à faire



94

03/06/2025

PROJEX

Pas de date limite

Non levée

Pas de quitus

Calfeutrement à faire



[Local inaccessible](#)

49	03/06/2025	PROJEX	Pas de date limite	✓ Non levée	⚙ Pas de quitus
----	------------	--------	--------------------	-------------	-----------------

GTO3 RDC P1

Sol RAS

Plafond voir le niveau du dessus



165	04/06/2025	PROJEX	Pas de date limite	✓ Non levée	⚙ Pas de quitus
-----	------------	--------	--------------------	-------------	-----------------

Pas accès

167	04/06/2025	PROJEX	Pas de date limite	✓ Non levée	⚙ Pas de quitus
-----	------------	--------	--------------------	-------------	-----------------

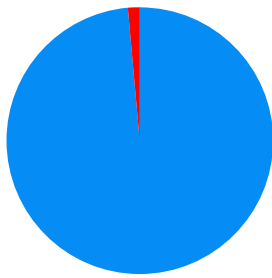
GT47 RDC P1

Impossible à ouvrir

171	06/06/2025	PROJEX	Pas de date limite	✓ Non levée	⚙ Pas de quitus
-----	------------	--------	--------------------	-------------	-----------------

172	06/06/2025	PROJEX	Pas de date limite	✓ Non levée	⚙ Pas de quitus
-----	------------	--------	--------------------	-------------	-----------------

Répartition globale



- 0 réserve(s) levée(s)
- 69 réserve(s) non levée(s)
- 1 réserve(s) en retard

Répartition par corps d'état

RAS (1 - 40)



Calfeutrement à prévoir (20)



À vérifier (5)



Local inaccessible (4)



- Levées
- Non Levées
- En retard

Calfeutrement à prévoir

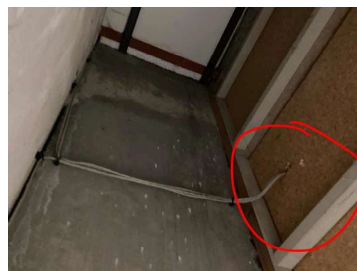
51 03/06/2025 PROJEX Pas de date limite ✓ Non levée ⚙ Pas de quitus

GT16 R+1 P1

RAS sol

Plafond voir niveau du dessus

Passage câble à calfeutrer



53 03/06/2025 PROJEX Pas de date limite ✓ Non levée ⚙ Pas de quitus

GT18 R+1 P1

Plancher bois

Passage câbles à calfeutrer



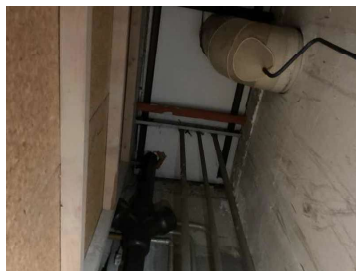
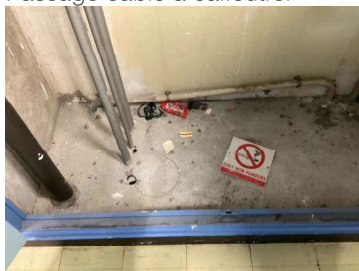
54 03/06/2025 PROJEX Pas de date limite ✓ Non levée ⚙ Pas de quitus

GT19 R+1 P1

Sol RAS

PLAFOND VOIR NIVEAU DU DESSUS

Passage câble à calfeutrer



55 03/06/2025 PROJEX Pas de date limite ✓ Non levée ⚙ Pas de quitus

Calfeutrement câble



56 03/06/2025 PROJEX Pas de date limite ✓ Non levée ⚙ Pas de quitus

GT20 R+1 P1

Sol RAS

PLAFOND VOIR NIVEAU DU DESSUS

Passage câbles à calfeutrer



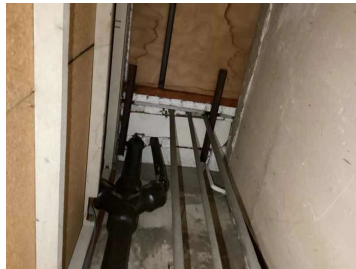
57 03/06/2025 PROJEX Pas de date limite ✓ Non levée ⚙ Pas de quitus

GT21 R+1 P1

Sol RAS

PLAFOND VOIR NIVEAU DU DESSUS

PASSAGE CÂBLES À CALFEUTRER



61 03/06/2025 PROJEX Pas de date limite ✓ Non levée ⚙ Pas de quitus

Passage à calfeutrer



65 03/06/2025 PROJEX Pas de date limite ✓ Non levée ⚙ Pas de quitus

Passage à calfeutrer



67 03/06/2025 PROJEX

Pas de date limite

✓ Non levée

✱ Pas de quitus

GT30 R+1 P1

RAS

Plafond voir niveau du dessus

Passage tuyau à calfeutrer



68 03/06/2025 PROJEX

Pas de date limite

✓ Non levée

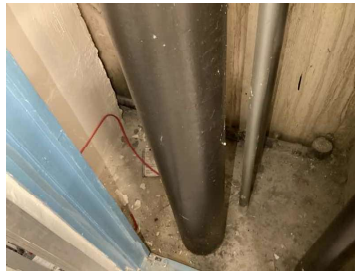
✱ Pas de quitus

GT31 R+1 P1

Sol RAS

Plafond voir niveau du dessus

Passage câbles à calfeutrer



69 03/06/2025 PROJEX

Pas de date limite

✓ Non levée

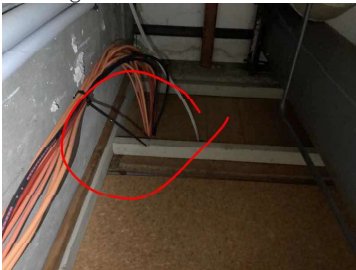
✱ Pas de quitus

GT32 R+1 P1

Sol RAS

Plafond voir niveau du dessus

Passage câble à calfeutrer



75 03/06/2025 PROJEX Pas de date limite ✓ Non levée ⚙ Pas de quitus

Calfeutrement à faire



80 03/06/2025 PROJEX Pas de date limite ✓ Non levée ⚙ Pas de quitus

GT40 R+1 P1

Sol RAS

Plafond voir niveau du dessus

Passage réseaux à calfeutrer



81 03/06/2025 PROJEX Pas de date limite ✓ Non levée ⚙ Pas de quitus

GT41 R1 P1

Sol ok

Plafond voir niveau du dessus

Calfeutrement passage câbles



83 03/06/2025 PROJEX

Pas de date limite

✓ Non levée

✖ Pas de quitus

GT43 R+1 P1

Sol RAS

Plafond voir niveau du dessus

Passage câble à à calfeutrer

**84** 03/06/2025 PROJEX

Pas de date limite

✓ Non levée

✖ Pas de quitus

GT44 R+1 P1

Passage câbles à calfeutrer

Cloison entre les gaines pas complètement fermée

**85** 03/06/2025 PROJEX

Pas de date limite

✓ Non levée

✖ Pas de quitus

Calfeutrement, à revoir

**106** 03/06/2025 PROJEX

Pas de date limite

✓ Non levée

✖ Pas de quitus

Calfeutrement à faire

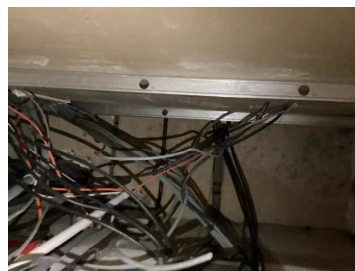
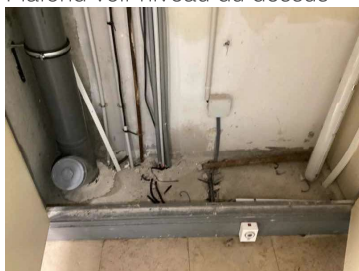


107 03/06/2025 PROJEX Pas de date limite ✓ Non levée ⚙ Pas de quitus

GT14 R+1 P1

Refaire calfeutrement du passage câbles

Plafond voir niveau du dessus



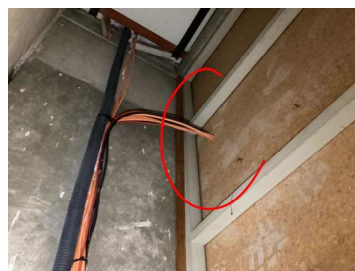
108 03/06/2025 PROJEX Pas de date limite ✓ Non levée ⚙ Pas de quitus

GT13 R+1 P1

Sol RAS

Plafond voir niveau du dessus

Passage câble à calfeutrer



Local inaccessible

169 04/06/2025 PROJEX Pas de date limite ✓ Non levée ⚙ Pas de quitus

GT207 et GT208

Gaines non contrôlées

173 06/06/2025 PROJEX Pas de date limite ✓ Non levée ⚙ Pas de quitus

174 06/06/2025 PROJEX Pas de date limite ✓ Non levée ⚙ Pas de quitus

194 07/10/2025 PROJEX 21/10/2025 ✓ Non levée ⚙ Pas de quitus

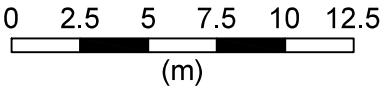


Direction Immobilier et Logistique
Direction Stratégie, Programmation,
Maîtrise d'Ouvrage
Digitalisation des Services Immobiliers
dil-si@univ-lille.fr

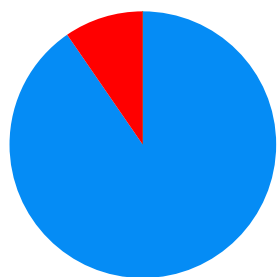
Campus Cité Scientifique - P01 - Niveau 03-2 ETAGE

BATIMENT	P01	ID BATIMENT	01CCS045	DATE CRÉATION	23/11/2020
NOM CORPS	---	CORPS	---	DATE ÉDITION	05/09/2023
NIVEAU	03-2 ETAGE	N°PLAN	01CCS045_03_[A3]	ECHELLE	1/250
SITE	Campus Cité Scientifique	PHASE	EXI	FORMAT	A3
VILLE	VILLENEUVE D'ASCQ	VERSION	---	ÉDITÉ PAR	DISI

\\vad.univ-lille.fr\Partages\DI\LSI\01-plans\01-fp\01CCS045_P1_fp



Répartition globale



- 0 réserve(s) levée(s)
- 66 réserve(s) non levée(s)
- 7 réserve(s) en retard

Répartition par corps d'état

RAS (7 - 33)

À vérifier (13)

Calfeutrement à prévoir (11)

Local inaccessible (9)



- Levées
- Non Levées
- En retard

Calfeutrement à prévoir

121 03/06/2025 PROJEX

Pas de date limite

✓ Non levée

✱ Pas de quitus

Calfeutrement à faire



126 03/06/2025 PROJEX

Pas de date limite

✓ Non levée

✱ Pas de quitus

GT23 R+2 P1

Sol RAS

Gaine pas toute hauteur

Passage câble à calfeutrer



128 03/06/2025 PROJEX

Pas de date limite

✓ Non levée

✱ Pas de quitus

Calfeutrement à revoir



137 03/06/2025 PROJEX

Pas de date limite

✓ Non levée

✱ Pas de quitus

GT33 R+2 P1 '

Plancher bois

Gaine pas complètement fermée



138 03/06/2025 PROJEX

Pas de date limite

✓ Non levée

☀ Pas de quitus

GT32 R+2 P1

Sol RAS

Passage réseaux pas calfeutrer

Gaine pas toute hauteur

**148** 03/06/2025 PROJEX

Pas de date limite

✓ Non levée

☀ Pas de quitus

GT7 R+2 P1

Sol RAS

Gaine pas toute hauteur

Passage réseaux à calfeutrer

**149** 03/06/2025 PROJEX

Pas de date limite

✓ Non levée

☀ Pas de quitus

GT5 R+2 P1

Sol RAS

Gaine pas toute hauteur

Réseaux à calfeutrer

**151** 03/06/2025 PROJEX

Pas de date limite

✓ Non levée

☀ Pas de quitus

GT56 R+2 P1

Sol RAS

Réseaux à calfeutrer



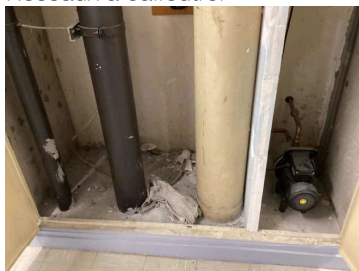
157 03/06/2025 PROJEX Pas de date limite ✓ Non levée ⚙ Pas de quitus

GT51 R+2 P1

Sol RAS

Gaine pas toute hauteur

Réseaux à calfeutrer



163 03/06/2025 PROJEX Pas de date limite ✓ Non levée ⚙ Pas de quitus

GT45 R+2 P1

Sol RAS

Gaine pas toute hauteur

Réseaux à calfeutrer



198 07/10/2025 PROJEX 21/10/2025 ✓ Non levée ⚙ Pas de quitus

Local inaccessible

129 03/06/2025 PROJEX Pas de date limite ✓ Non levée ⚙ Pas de quitus

GT25 R+2 P1

Impossible à ouvrir

135 03/06/2025 PROJEX Pas de date limite ✓ Non levée ⚙ Pas de quitus

Pas accessible désamiantage en cours



155 03/06/2025 PROJEX Pas de date limite ✓ Non levée ⚙ Pas de quitus

GT53 R+2 P1

Impossible à ouvrir

160 03/06/2025 PROJEX Pas de date limite ✓ Non levée ⚙ Pas de quitus

GT48 R+2 P1

Impossible à ouvrir

168 04/06/2025 PROJEX Pas de date limite ✓ Non levée ⚙ Pas de quitus

GT58 R+2 P1

Gaines non contrôlées

175	⊕ 06/06/2025	👤 PROJEX	🕒 Pas de date limite	✓ Non levée	⚙️ Pas de quitus
209	⊕ 07/10/2025	👤 PROJEX	🕒 21/10/2025	✓ Non levée	⚙️ Pas de quitus
210	⊕ 07/10/2025	👤 PROJEX	🕒 21/10/2025	✓ Non levée	⚙️ Pas de quitus
211	⊕ 07/10/2025	👤 PROJEX	🕒 21/10/2025	✓ Non levée	⚙️ Pas de quitus

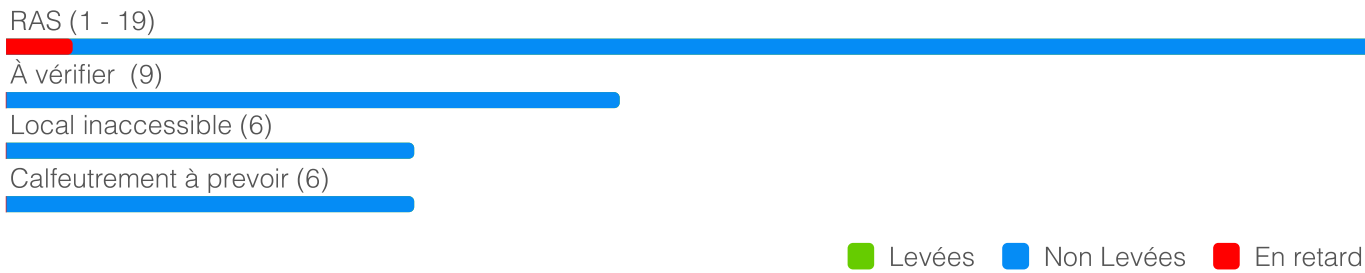
Université VDA bâtiment M1 et P1

Adresse :	
Généré le	- 07/10/2025
Etapes	- Diag coupe feu M1
Corps d'états	- Calfeutrement à prévoir - Local inaccessible
Intervenants	- PROJEX
Plans	- 01CCS038_M1_fp_[A3]-001 (Diag coupe feu M1) - 01CCS038_M1_fp_[A3]-002 (Diag coupe feu M1) - 01CCS038_M1_fp_[A3]-003 (Diag coupe feu M1) - 01CCS038_M1_fp_[A3]-004 (Diag coupe feu M1) - 01CCS038_M1_fp_[A3]-005 (Diag coupe feu M1)

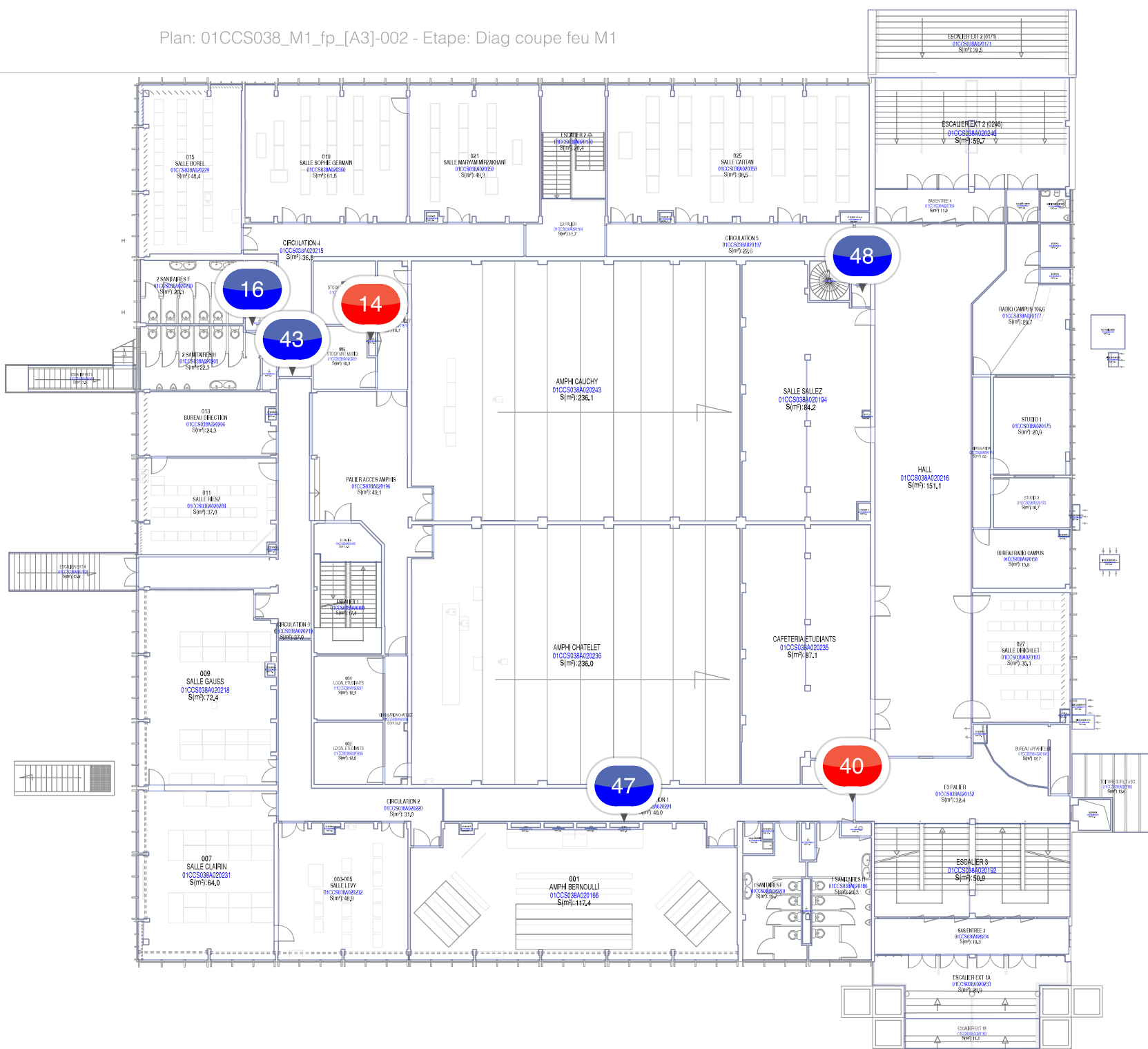
Répartition globale



Répartition par corps d'état



Plan: 01CCS038_M1_fp_[A3]-002 - Etape: Diag coupe feu M1



A horizontal beam of total length 12.5 m is shown. It is divided into five equal segments of 2.5 m each. The segments alternate in color: white, black, white, black, and white. The segments are labeled with their positions: 0, 2.5, 5, 7.5, 10, and 12.5. The unit (m) is indicated below the beam.

BATIMENT	M01	ID BATIMENT	01CCS038	DATE CRÉATION	20/11/2020
NOM CORPS	---	CORPS	---	DATE ÉDITION	25/07/2024
NIVEAU	02-RDC	N°PLAN	01CCS038_02_[A3]	ECHELLE	1/250
SITE	Campus Cité Scientifique	PHASE	EX1	FORMAT	A3
VILLE	VILLENEUVE D'ASCO	VERSION	---	ÉDITÉ PAR	DiSi

Répartition globale



Répartition par corps d'état



Calfeutrement à prévoir

14

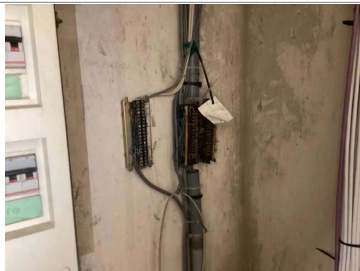
+ 06/06/2025

PROJEX

🕒 Pas de date limite

✓ Non levée

⚙️ Pas de quitus



40

+ 07/10/2025

PROJEX

🕒 21/10/2025

✓ Non levée

⚙️ Pas de quitus

Local inaccessible

16

+ 06/06/2025

PROJEX

🕒 Pas de date limite

✓ Non levée

⚙️ Pas de quitus



43

+ 07/10/2025

PROJEX

🕒 21/10/2025

✓ Non levée

⚙️ Pas de quitus

47

+ 07/10/2025

PROJEX

🕒 21/10/2025

✓ Non levée

⚙️ Pas de quitus

48

+ 07/10/2025

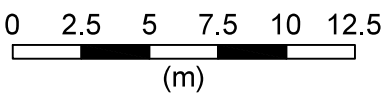
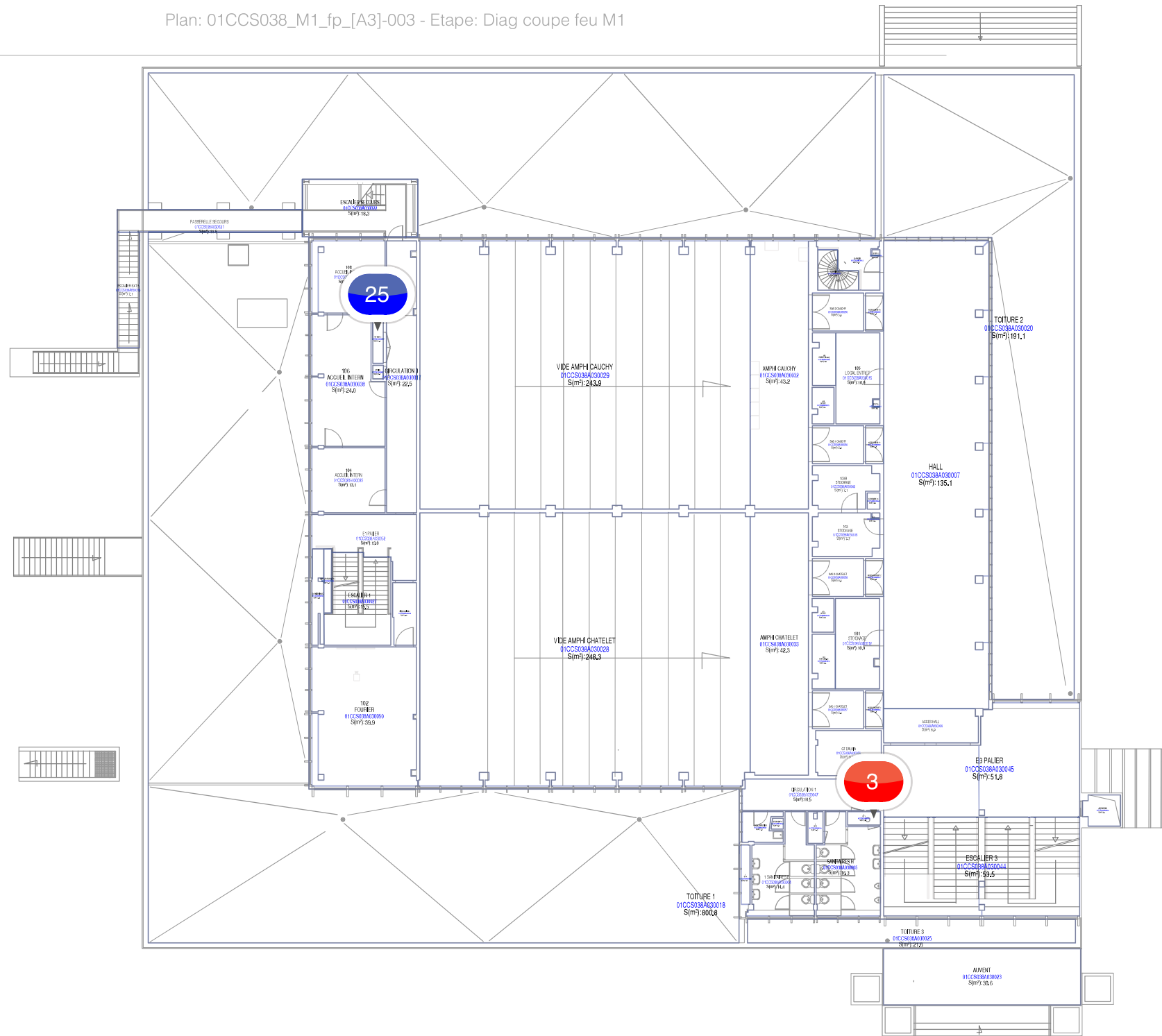
PROJEX


🕒 21/10/2025

✓ Non levée

⚙️ Pas de quitus

Plan: 01CCS038_M1_fp_[A3]-003 - Etape: Diag coupe feu M1





Université
de Lille

Direction Immobilière et Logistique

Direction Stratégie, Programmation, Maîtrise d'Ouvrage

Digitalisation des Services Immobiliers

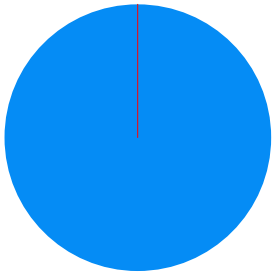
dil-si@univ-lille.fr

Campus Cité Scientifique - M01 - Niveau 03-1 ETAGE

BATIMENT	M01	ID BATIMENT	01CCS038	DATE CRÉATION	20/11/2020
NOM CORPS	---	CORPS	---	DATE ÉDITION	25/07/2024
NIVEAU	03-1 ETAGE	N°PLAN	01CCS038__03_[A3]	ECHELLE	1/250
SITE	Campus Cité Scientifique	PHASE	EXI	FORMAT	A3
VILLE	VILLENEUVE D'ASCQ	VERSION	---	ÉDITÉ PAR	DISI

\\ad.univ-lille.fr\Partages\IDL-SI01-plans\01-fp\01CCS038_M1_fp

Répartition globale



- 0 réserve(s) levée(s)
- 5 réserve(s) non levée(s)
- 0 réserve(s) en retard

Répartition par corps d'état

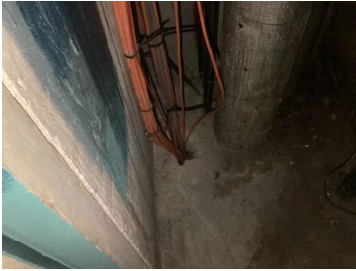


- Levées
- Non Levées
- En retard

Calfeutrement à prévoir

3 27/05/2025 PROJEX Pas de date limite ✓ Non levée ⚙ Pas de quitus

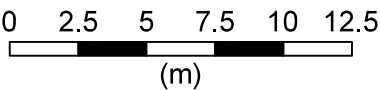
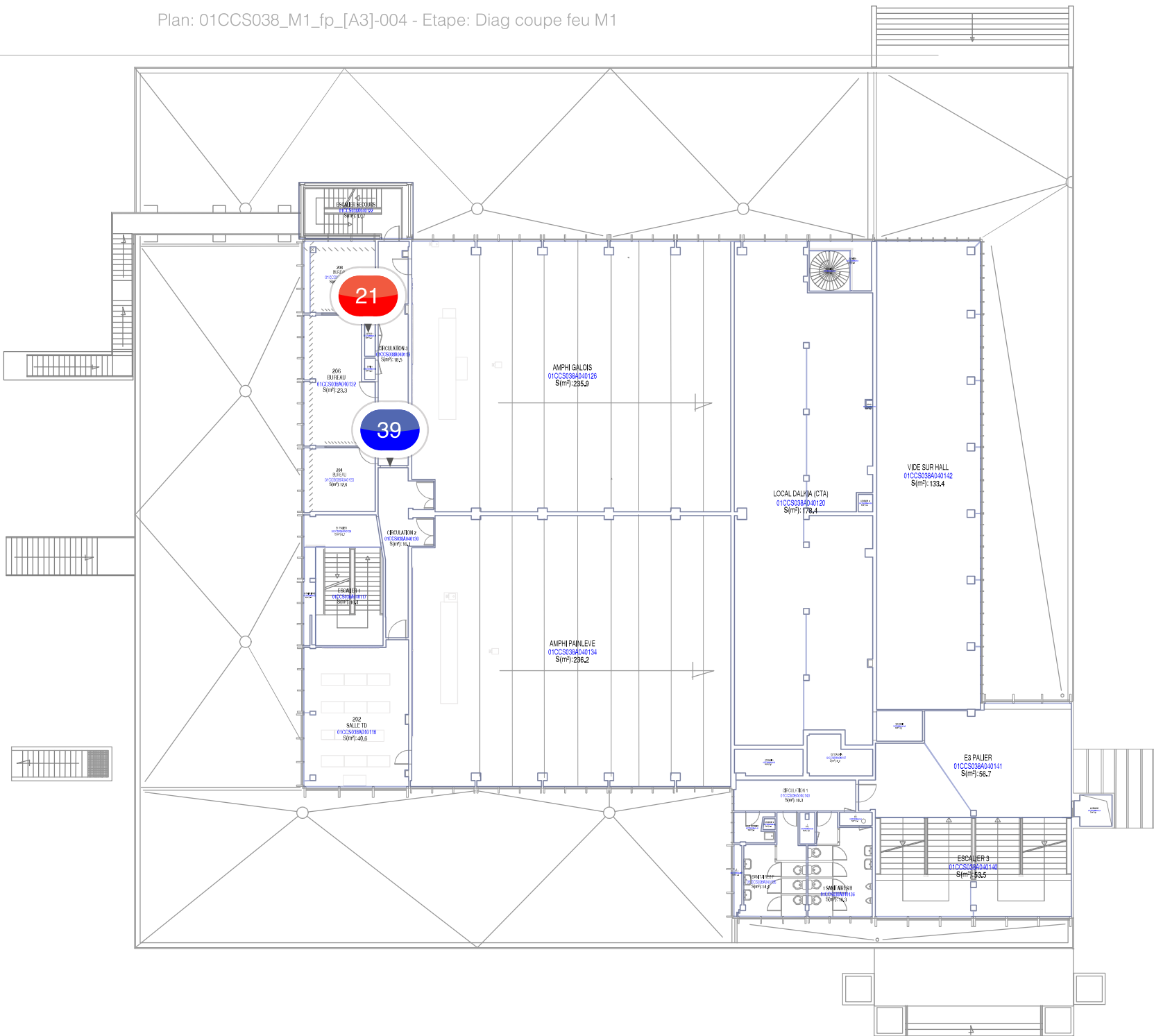
Calfeutrement à faire



Local inaccessible

25 06/06/2025 PROJEX Pas de date limite ✓ Non levée ⚙ Pas de quitus

Plan: 01CCS038_M1_fp_[A3]-004 - Etape: Diag coupe feu M1





Université
de Lille

Direction Immobilier et Logistique

Direction Stratégie, Programmation,
Maîtrise d'Ouvrage

Digitalisation des Services Immobiliers

dil-si@univ-lille.fr

Campus Cité Scientifique - M01 - Niveau 04-2 ETAGE

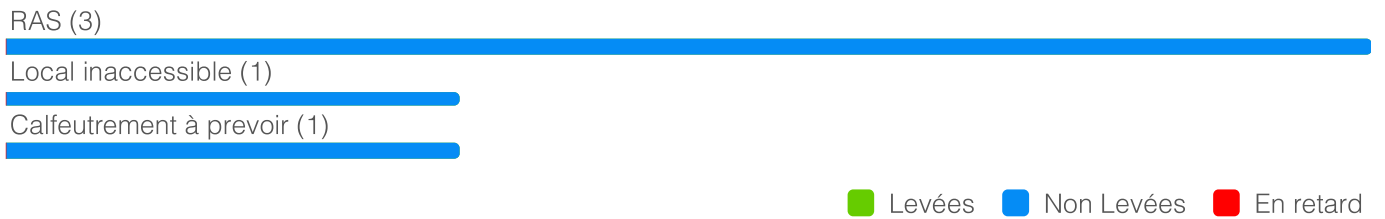
BATIMENT	M01	ID BATIMENT	01CCS038	DATE CRÉATION	20/11/2020
NOM CORPS	---	CORPS	---	DATE ÉDITION	25/07/2024
NIVEAU	04-2 ETAGE	N°PLAN	01CCS038__04_[A3]	ECHELLE	1/250
SITE	Campus Cité Scientifique	PHASE	EXI	FORMAT	A3
VILLE	VILLENEUVE D'ASCQ	VERSION	---	ÉDITÉ PAR	DISI

\\ad.univ-lille.fr\Partages\IDL-SI01-plans\01-fp\01CCS038_M1_fp

Répartition globale

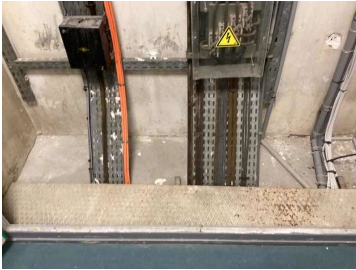


Répartition par corps d'état



Calfeutrement à prévoir

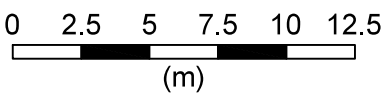
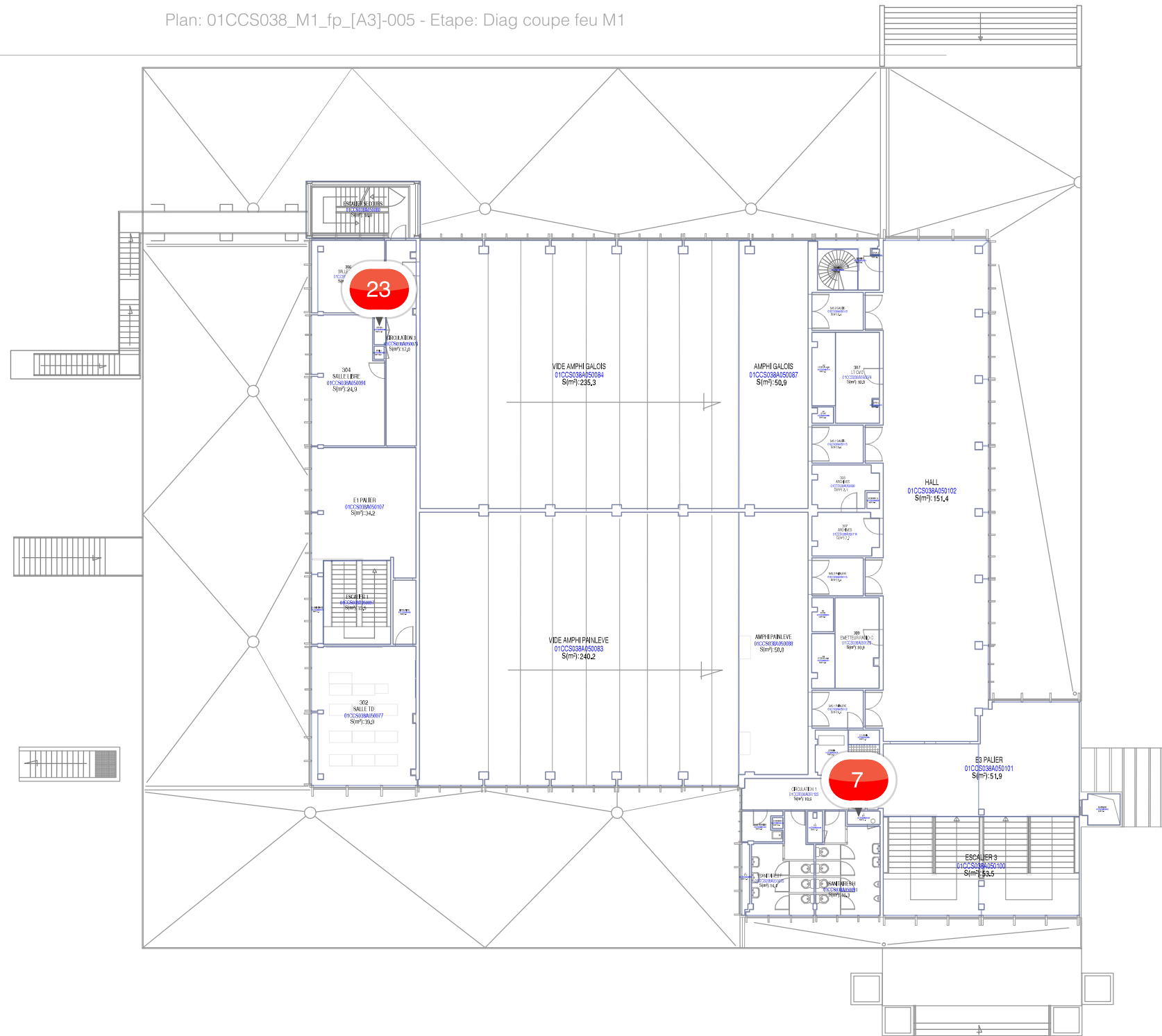
21 + 06/06/2025 PROJEX ⌚ Pas de date limite ✓ Non levée ⚙ Pas de quitus




Local inaccessible

39 + 06/10/2025 PROJEX ⌚ 20/10/2025 ✓ Non levée ⚙ Pas de quitus

Plan: 01CCS038_M1_fp_[A3]-005 - Etape: Diag coupe feu M1





Université
de Lille

Direction Immobilière et Logistique

Direction Stratégie, Programmation, Maîtrise d'Ouvrage

Digitalisation des Services Immobiliers

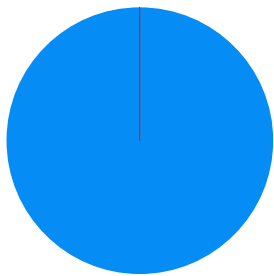
dil-si@univ-lille.fr

Campus Cité Scientifique - M01 - Niveau 05-3 ETAGE

BATIMENT	M01	ID BATIMENT	01CCS038	DATE CRÉATION	20/11/2020
NOM CORPS	---	CORPS	---	DATE ÉDITION	25/07/2024
NIVEAU	05-3 ETAGE	N°PLAN	01CCS038__05_[A3]	ECHELLE	1/250
SITE	Campus Cité Scientifique	PHASE	EXI	FORMAT	A3
VILLE	VILLENEUVE D'ASCQ	VERSION	---	ÉDITÉ PAR	DISI

\ad.univ-lille.fr\Partages\IDL-SI01-plans\01-fp\01CCS038_M1_fp

Répartition globale

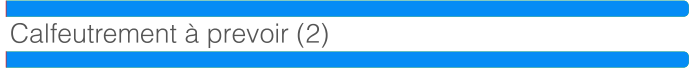


- 0 réserve(s) levée(s)
- 4 réserve(s) non levée(s)
- 0 réserve(s) en retard

Répartition par corps d'état

RAS (2)

Calfeutrement à prévoir (2)



- Levées
- Non Levées
- En retard

Calfeutrement à prévoir

7 + 06/06/2025 PROJEX ⌚ Pas de date limite ✓ Non levée ⚙ Pas de quitus



23 + 06/06/2025 PROJEX ⌚ Pas de date limite ✓ Non levée ⚙ Pas de quitus

